

自然をいかした川辺の魅力的な生活空間

荒川佳大	東京工業大学大学院
木村愛美	山口大学大学院
佐田彩	大阪市立大学大学院
東原一樹	日本大学大学院
水谷亮	日本大学大学院
村中奈々	明治大学大学院

対象エリア



越前大野の魅力 ～水と川～

最も水を感じられる善導寺川



周辺環境から生まれる様々な環境



大野独特の河川と周辺環境の魅力が多々ある



- ① 「水の街、越前大野」のイメージ再生 ② 河川に沿った複数の個性的エリア

善導寺川現況調査



①汚れた河川



②連続する橋(1)



③工場と河川



④張り出たデッキ



⑤河川への階段



⑥広い空地



⑦階段下の花壇



⑧河川沿いのプライベート空間



⑨連続する橋(2)

凡例	
	河川
	水路
	橋
	河川に跨りる階段
	空地



建物の老朽化が進行

- 駅前
- 3校の小学校区 の中心

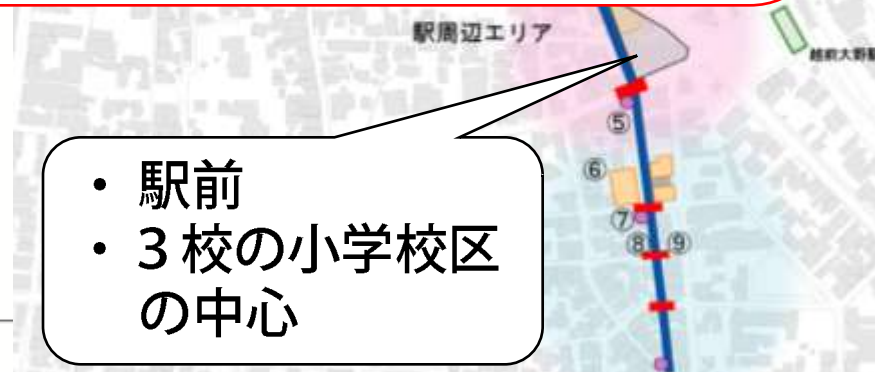
善導寺川現況調査



河川沿いを歩ける空間、河川を感じることでできる空間は全体的に少なかった



現在は、住民の生活と河川との関係は希薄であると感じた



周辺住民への聞き取り調査

周辺住民の方に、
①善導寺川と生活の関係
②川のイメージ

について

ヒアリング調査を行いました

9/2(木)10:00-12:00 4名	40代から80代の女性	合計 6名
9/3(金)7:00 1名 9/4(土)12:00 1名	60代の男性	

マイ ナ ス	川に子供が入っていたら、危ないので注意をする
	子供のころ(60年ほど前)は遊べる川だった
	今は汚い
	大東染工の工場排水を流して汚くなってしまった
	年に1回しか川掃除をしないので、すぐに汚くなってしまふ
	下水整備はされてきているのに、住民が非協力的

プ ラ ス	雪を流すためには必要なもの
	かつては川の至る場所に清水があった
	かつては、川に非常に多くのイトヨが生息していた

まちあるき調査まとめ

○良い点

- ・大野には、様々な個性的な表情をもつ善導寺川と、**善導寺川に密接して暮らしている**住民の魅力的な生活空間が存在する。
- ・**冬には雪を流す**など、豪雪地域である大野には欠かせない空間となっている。

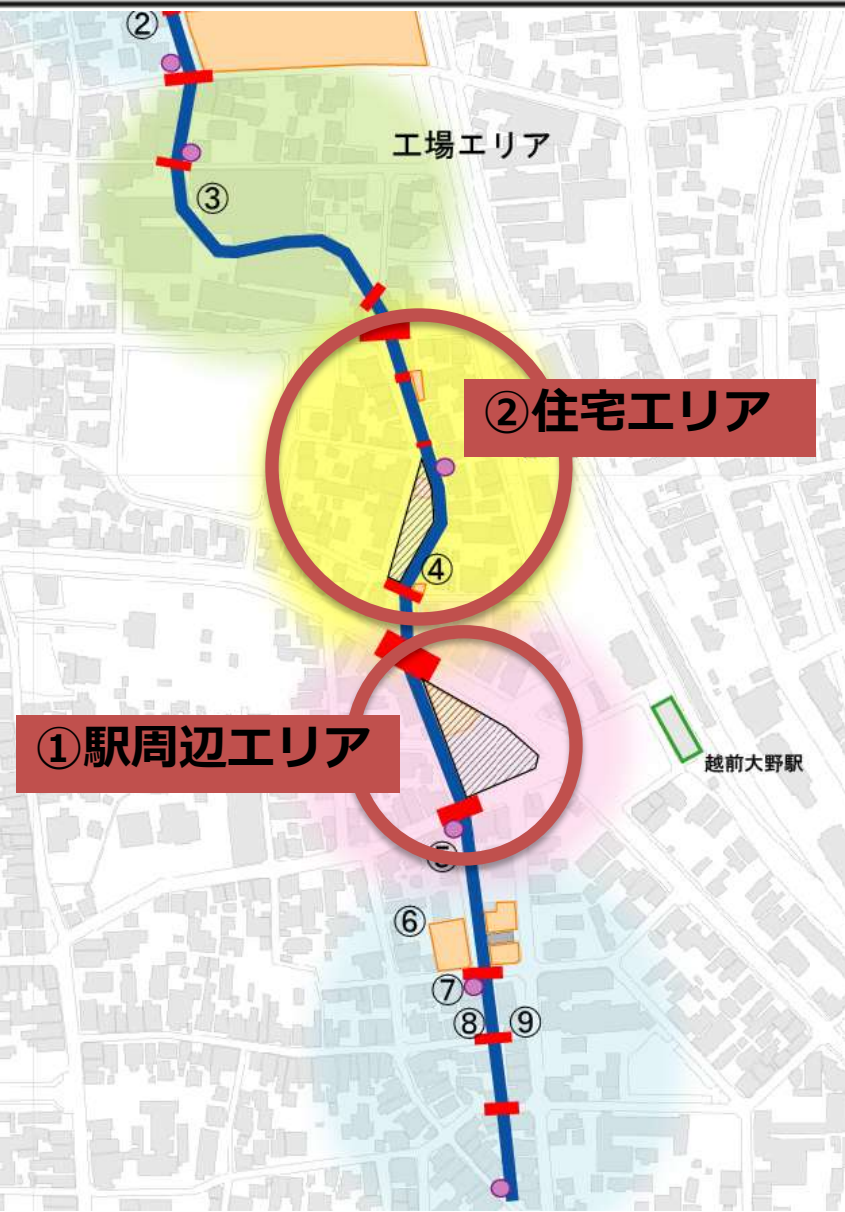


○悪い点

- ・善導寺川の**水質は年々悪く**なっており、昔のように川で遊んだり、野菜を洗ったりなど川との関係をもった生活は薄れてきている。
- ・イトヨなどの生物がいなくなってしまう**川としての快適性**を感じない。



提案する対象エリア



① 駅周辺エリア

→ 駅前オープンスペースの
開発

② 住宅エリア

→ 老朽化した住宅群の更新

駅前周辺エリアの提案



清水広場

- ・観光客と住民の結節点
- ・生活風景を眺める場

駅前広場

- ・水の街らしさの創出
- ・ビオトープによる水の浄化
- ・除雪のための空間

越前大野駅



駅前周辺エリアの提案

越前大野駅上空から見た親水空間



駅前周辺エリアの提案

越前大野駅上空から見た親水空間



ビオトープイメージ図



水舟(清水)イメージ図

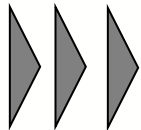


住宅エリアの提案



住宅エリアの提案一問題点

- ① 建物が老朽化している
- ② 河川沿いに広い空地が存在する
- ③ 河川との関係性が希薄



河川の魅力的な空間の抽出

- 調査： ① 河川の間口調査
② 河川の断面調査

住宅エリアの提案—魅力的な空間(①河川の間口調査)



善導寺川沿いに庭や生活風景が垣間見える

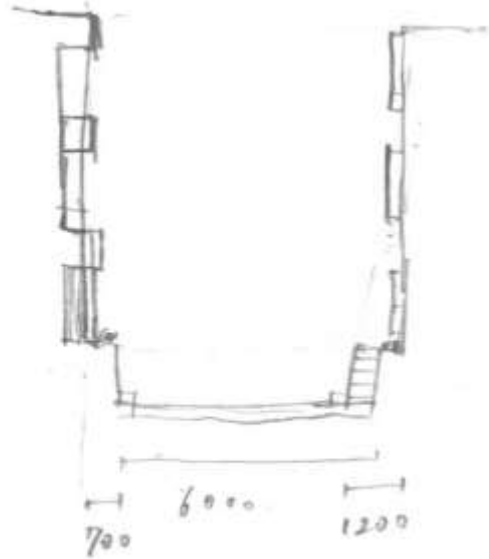
住宅エリアの提案—魅力的な空間(②河川の断面調査)



- ・川に張り出した生活空間
- ・プランターや水草などの連続した緑



住宅エリアの提案—魅力的な空間(②河川の断面調査)



- ・川沿いの敷地の余白が連続し裏道になっている。
- ・川へ降りる階段。(かつて川が生活と密接な関係にあった。)

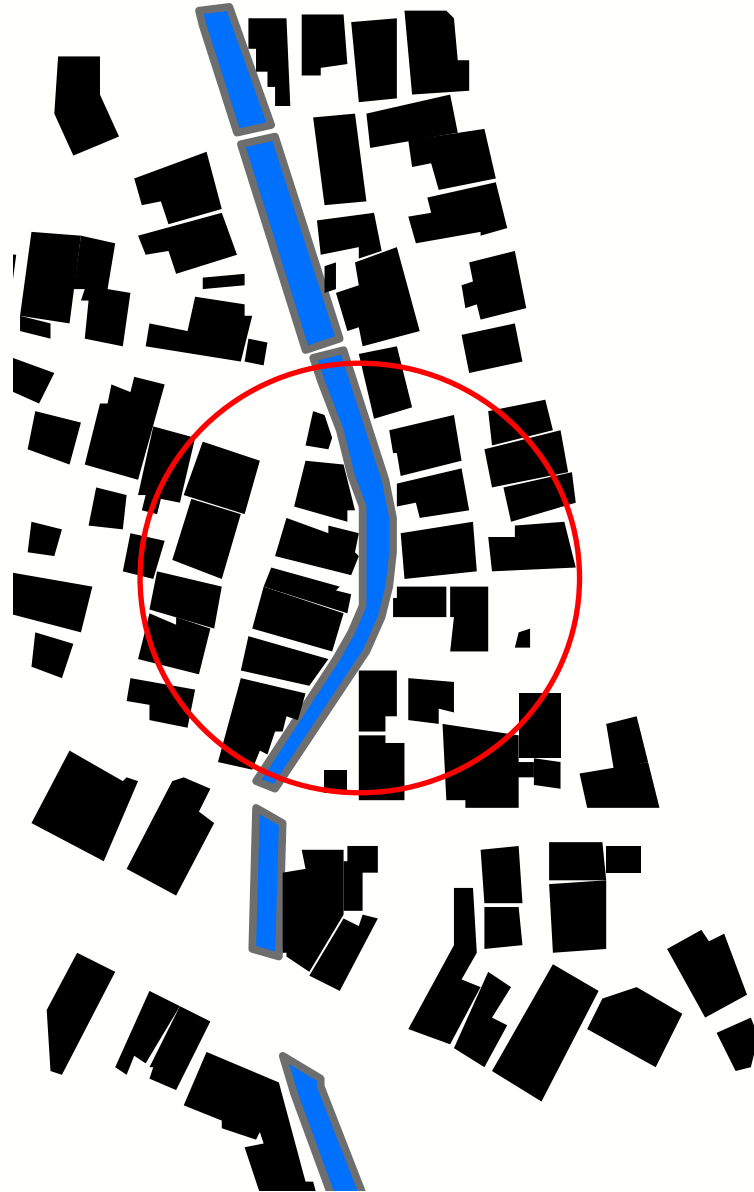
段階的な更新手順 魅力的な空間を活かしながら問題点を 解決するような提案

ルール①：建替えを行う際に川沿いに**セミパブリックスペース**を隣の住宅と連続するように設ける。

セミパブリックスペース＝住宅エリア内の住民が共有できる外部空間

ルール②：生活排水を川に流さず下水道に流すように排水システムを整備する。

住宅エリアの提案一対象地



住宅エリアの提案—更新手法



段階的な更新手順

手順1：空地にルールにのっとった市営住宅を計画



住宅エリアの提案—更新手法



段階的な更新手順

手順1：空地にルールにのっとした市営住宅を計画



住宅エリアの提案—更新手法



段階的な更新手順

手順 2 : 市営住宅をきっかけに周辺の住宅が段階的に建て替わる。

セミパブリックスペースの使い方を住民自らが考えることができる。



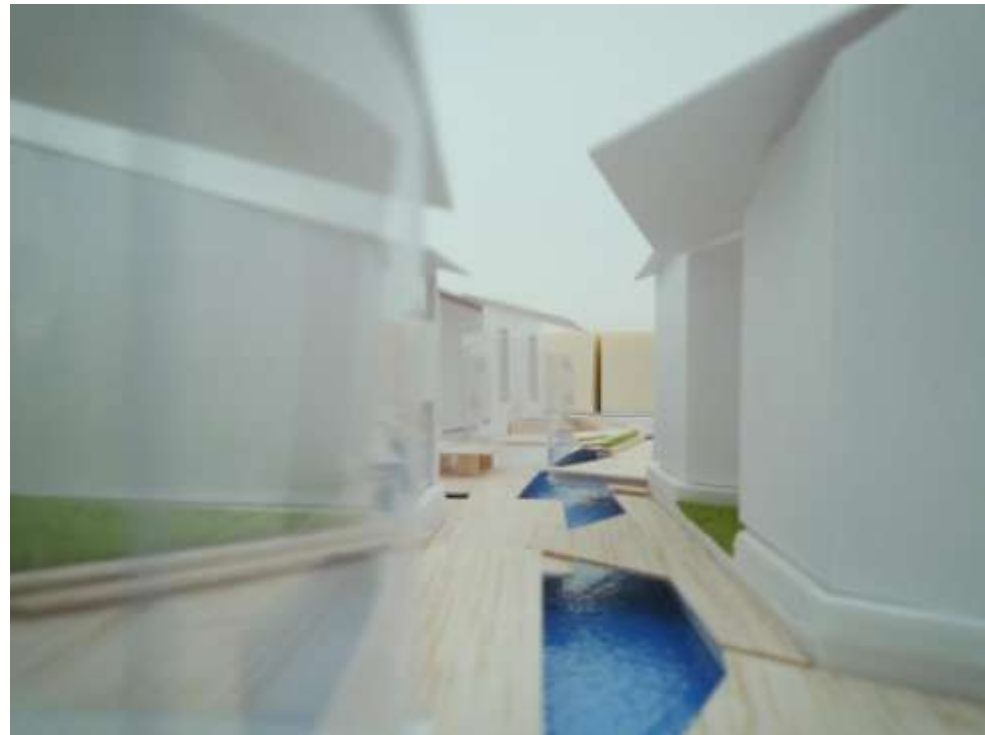
住宅エリアの提案—更新手法



段階的な更新手順

手順 2 : 市営住宅をきっかけに周辺の住宅が段階的に建て替わる。

セミパブリックスペースの使い方を住民自らが考えることができる。



住宅エリアの提案



住宅エリアの提案



住宅エリアの提案



住宅から見た河川とデッキの風景

住宅エリアの提案



全体計画将来ビジョン



感謝!!

Thank You

